



**I.L. MOTORSPORT**

# Einbauanleitung

## Domstrebe dreiteilig NC

NC0-0964

Vorbereitung zur Montage der Domstrebe bei Fahrzeugen **ohne** Domstrebe (Bild1/1a)

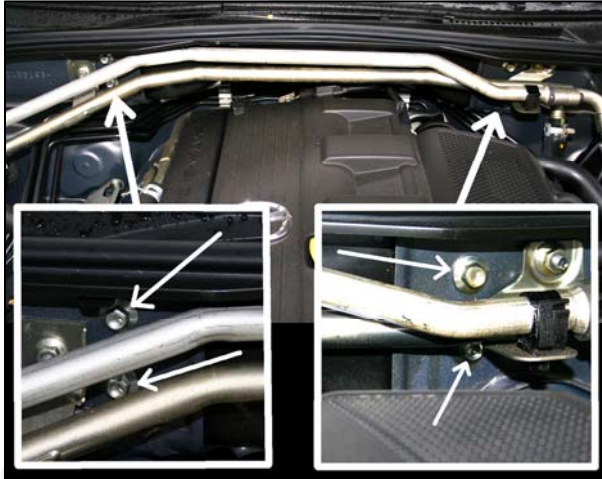


Bild 1

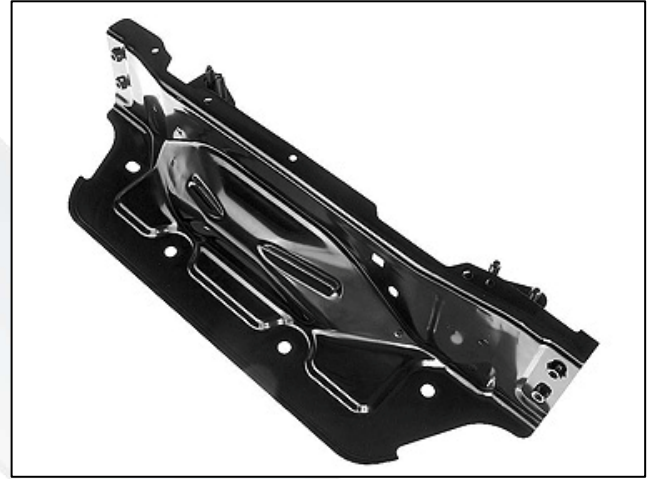


Bild 1a

Um die Domstrebe montieren zu können ist es erforderlich ein Blech in der Spritzwand zu wechseln. Dazu lösen Sie die Schrauben die in Bild 1 angezeigt. Das Blech wird herausgenommen und gegen das neue Blech (Bild 1a) mit Befestigungsbolzen ersetzt. Die Schrauben werden mit 7,8 – 11 Nm festgezogen.

Entfernen Sie die Dobleche rechts und links (siehe Bild 2 Pos.1)  
Jetzt kann die Aluminium Domstrebe (Bild 3) montiert werden.

Demontieren Sie die originale Domstrebe. (Bild 2)

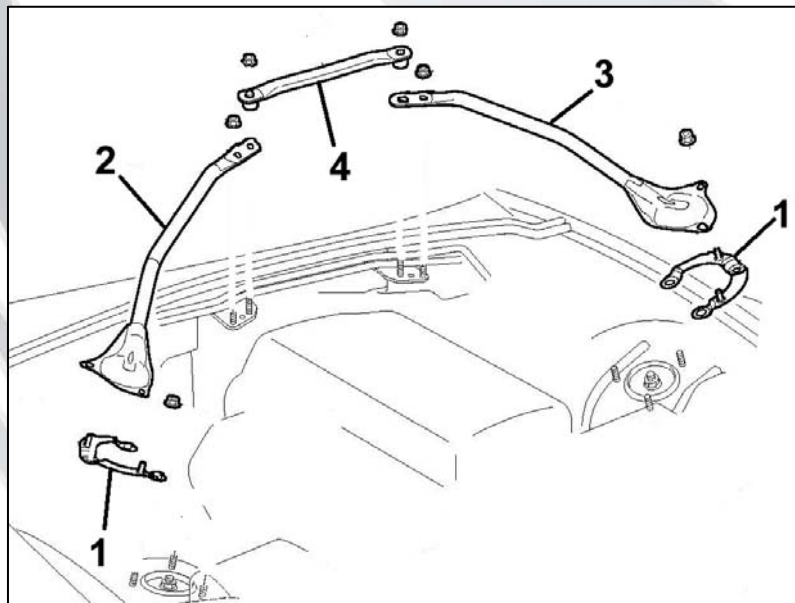


Bild 2

Entfernen Sie zuerst die kurze Verbindungsstrebe (4).  
Jetzt lösen Sie die zwei Querstreben (2 und 3). Nun entfernen Sie die Dobleche rechts und links (1).



I.L. MOTORSPORT

# Einbauanleitung

## Domstrebe dreiteilig NC

NC0-0964

Montage der Aluminium Domstrebe (Bild 3)

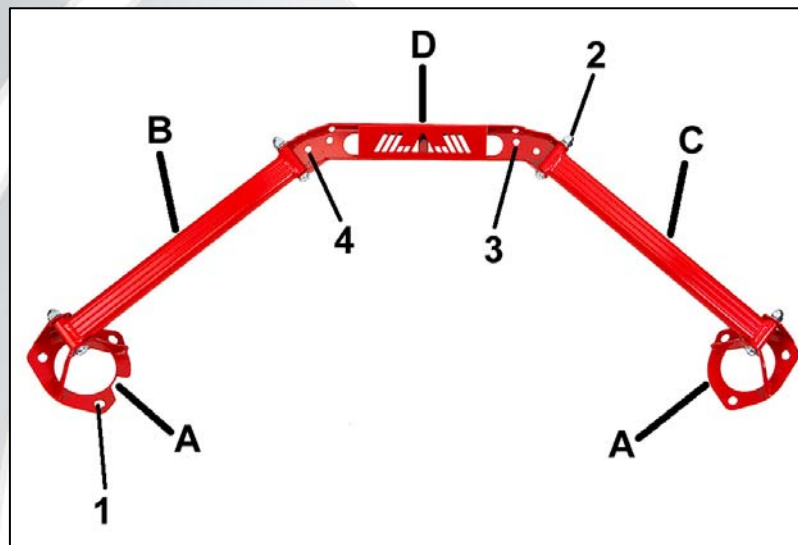


Bild 3

Positionieren Sie Domhalter (A) auf den Domlagern und fixieren Sie diese mit den originalen Muttern. Befestigen Sie die Verbindungsstrebe (D) an den Gewindezapfen an der Spritzwand. Hier ist die Distanzhülse an den Schraubenbolzen Position 3 aufzustecken. Jetzt werden die Querstreben (B und C) mit den im Lieferumfang enthaltenen Schrauben befestigt.

Anhand der Tabelle Drehmomente der Schrauben werden die diese festgezogen.

Drehmomente der Schrauben an den Punkten in Bild 3

1 → 46,1 – 62,8 Nm

3 → 15,9 – 27,5 Nm

2 → 15,9 – 27,5 Nm

4 → 15,9 – 27,5 Nm